

# *LOGO'DAN E-DEVLET ÇÖZÜMLERİ*

**LOGO**

*e-BUSINESS*

 **Özel**  
**Entegratör**  
e-Fatura e-Arşiv

## LOGO'DA E-DÖNÜŞÜM



Türkiye uygulama yazılımları pazarının lider markası Logo Yazılım geniş kapsamlı bilgi birikimi ve uzun yıllara dayanan tecrübesiyle e-Dönüşüm sürecindeki yerlerini alıyor..

**LOGO**

## LOGO'DA E-DÖNÜŞÜM

e-Dönüşüm süreci, çoğumuz tarafından bir yasal zorunluluk olarak algılansa da, aslında günümüz rekabet ortamında var olmaya ve büyümeye devam etmek isteyen kurumların geleceğini belirleyecek olan küresel bir süreci ya da dönüşümü ifade ediyor.

Bu e-Dünyanın ya da sanal evrenin içerisinde dolaşan işlemlere baktığımızda, bunların kaynağında veya hedef noktasında mutlaka kullanılan ERP uygulaması olacak ve dolayısıyla, e-Dönüşüm ile ilgili her şey bu ERP çözümünün etrafında şekillenecek ve onunla konuşacak.

Bu amaçla, e-Dönüşüm'e bir yasal zorunluluklar kümesi değil, tüm iş süreçlerini dönüştürecek olan bir "vizyon" olarak yaklaşan Logo, entegre bir e-Dönüşüm süreci sunmayı hedefliyor.

## LOGO E-DEVLET ÇÖZÜMLERİ



## ÇÖZÜM SEÇERKEN NELERE DİKKAT ETMELİ?

- e-Devlet uygulamalarında işletme yapısına en uygun ve avantajlı çözümün seçilebilmesi için; tercih edilen ürünün mevcut ERP sistemine ne kadar entegre olabildiği önem taşıyor.
- Lisans, hizmet ve işletim maliyetleri ile sonraki yıllardaki yansımaları göz önünde bulundurularak toplamda ürüne sahip olma bedelinin ne olacağına iyi değerlendirilmesi gerekiyor.
- Bu süreci iyi yönetmek için; uzman bir ekibe sahip olmak, destek alınan firmanın tecrübesi ve bu konuya kaynak ayırabilmesi önemli unsurların başında geliyor. Sağlıklı hizmet alınarak her zaman ulaşılabilecek bir iş ortağıyla yola çıkmak önemli...

## ÇÖZÜM SEÇERKEN NELERE DİKKAT ETMELİ?

- *Bir e-Dönüşüm çözümünün onay almış olması, devlet garantisi demek değildir! Her şekilde, bu sürecin yasal sorumlusu kullanıcı firma olacaktır ve bu riski yönetmesi gerekecektir. Bu nedenle, seçilen çözüme ve bu çözümü üreten firmaya güvenmek zorundasınız.*
- *Siz de dönüşüm sürecinde size destek olacak güvenilir bir iş ortağına ihtiyaç duyuyorsanız; Logo geniş kapsamlı bilgi birikimi, uzun yıllara dayanan tecrübeleri ve geniş ekosistemiyle bunun için hazır ve sizin yanınızda...*



# *e-Fatura*

LOGO

## E-FATURA NEDİR?

Önceden tanımlanmış kullanıcıların UBL-TR standardında ve elektronik belge olarak düzenledikleri faturaları, belirlenen veri aktarım protokolü aracılığı ile gönderen taraftan alıcı tarafa iletimini sağlayan mesajlaşma alt yapısıdır.

- e-Fatura düzenleyebilmek, gönderebilmek ve alabilmek için öncelikle [www.efatura.gov.tr](http://www.efatura.gov.tr) adresinde bir Kullanıcı Hesabı oluşturulması gerekmektedir.
- e-Fatura düzenlemek/almak isteyen mükelleflerin karşılıklı olarak sistemde tanımlı olmaları gerekmektedir.
- e-Fatura uygulamasından yararlanan mükellefler arasında elektronik fatura düzenlenmesi zorunludur.
- Aynı mal/hizmet satışı işleminde kağıt faturanın ve e-Faturanın bir arada düzenlenmesi mümkün değildir.
- e-Fatura, kağıt fatura ile aynı hukuki niteliklere sahiptir.



## KİMLER E-FATURA KULLANABİLİR?



421 Sıra No'lu VUK Genel Tebliği kapsamında e-Fatura kullanımına mecbur mükellef listesinde yer alan,



Ekosistemdeki diğer işletmelerle elektronik veri alışverişine ihtiyaç duyan,



Kağıt fatura kullanımıyla oluşan operasyonel maliyetlerden tasarruf etmek isteyen herkes

## E-FATURA UYGULAMASI MUHAFAZA VE İBRAZ YÜKÜMLÜLÜĞÜ

- Mührün doğruluk ve geçerlilik kontrolünün ancak elektronik ortamda yapılabilmesi nedeniyle e-Faturanın kağıda basılarak saklanması söz konusu değildir.
- Mükellefler, düzenledikleri ve aldıkları e-Faturaları, üzerindeki mali mühürü de içerecek şekilde kanuni süreler dahilinde muhafaza etmek ve gerektiğinde ibraz etmek zorundadırlar.
- Mükelleflere ait elektronik faturaların yine mükelleflere ait bilgi işlem sistemlerinde saklanması esas olup, GİB'den izin alınmış olan hizmet sağlayıcılarından saklama hizmeti alınmasına izin verilmiştir. Yani üçüncü kişiler nezdinde de elektronik saklama yapılabilecektir.

## UYGULAMADAN YARARLANMAK İÇİN NELER YAPILMALI?

1. Gelir İdaresi Başkanlığı'na e-Fatura Uygulaması Başvurusu  
[www.efatura.gov.tr](http://www.efatura.gov.tr)

e-Fatura işlemlerinde kullanacakları hesap bilgilerini edinebilmek için firmaların GİB'e doğrudan başvurmaları gerekmektedir.

2. Mali Mühür Başvurusu  
[mm.kamusm.gov.tr](http://mm.kamusm.gov.tr)

Kullanıcılar düzenledikleri e-Faturaların değişmezliğini, bütünlüğünü ve kaynağının doğruluğunu garanti altına almak için Mali Mühür kullanmak zorundadırlar.

3. Gelir İdaresi Başkanlığı'na e-Fatura Entegrasyon Başvurusu  
(Tercih Edilmesi Durumunda)

Bilgi işlem kapasiteleri yeterli ve uygun olan firmalar, e-Fatura uygulamasını, doğrudan kendilerine ait bilgi işlem sistemleri aracılığı ile kullanabilirler.

## NEDEN E-FATURA?

“e-Fatura Uygulamasına geçmek için çevreye katkısından, sağladığı maliyet avantajlarına kadar pek çok nedeniniz var.”

FATURA GÖNDEREN İÇİN

**%57**  
TASARRUF

FATURA ALAN İÇİN

**%62**  
TASARRUF

\*GİB e-Fatura sunumundan alıntıdır.

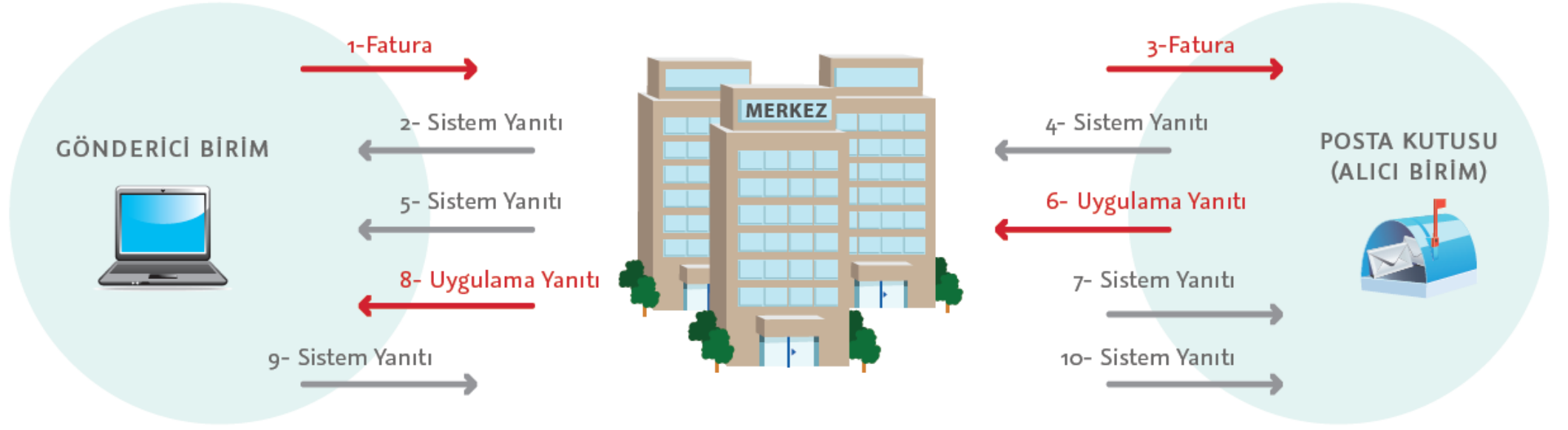
## E-FATURA UYGULAMASININ AVANTAJLARI?

Güvenli veri iletişimi, daha hızlı ve daha tasarruflu...

- Kağıt tasarrufu sağlayarak çevreye duyarlıdır.
- Baskı, postalama ve arşivleme giderlerine son verir.
- Platform bağımsız, güvenli ve tutarlı veri iletişimi sağlar.
- İç denetim ve yönetim kalitesini artırır.
- Mali mühür ile veri bütünlüğü ve inkar edilemezlik sağlar.
- Kağıt Fatura bilgilerinin anında kontrolünü ve doğrulanmasını sağlar. Gecikmeleri, anlaşmazlıkları azaltır.
- Fatura bilgilerinin manuel girişinden doğacak hata oranlarını en aza indirgeyerek kullanıcı hatalarını azaltır.
- Yönetimi ve denetimi zor olan kağıt fatura sürecini sonlandırarak iş süreçlerini hızlandırır. Otomasyon ve zamandan tasarruf sağlar.



## E-FATURA NASIL İŞLENİR?



**SATICI**

Faturayı oluşturur ve gönderir.  
Uygulama yanıtı alınır.  
Fatura ile eşlenerek kayıtlara işlenir.

**ALICI**

Faturayı alır ve işler.  
Fatura kabul, red veya iade edilir.  
Uygulama yanıtı oluşturulur ve gönderilir.



# *Logo'da e-Fatura Çözümü*

*Connect Fatura & e-Logo Özel Entegratörlük Hizmeti*

**logo**

## LOGO'DA E-FATURA KULLANIM YÖNTEMLERİ

1

### Connect Fatura Portal Çözümü

Alım ve gönderimler GİB'in [www.efatura.gov.tr](http://www.efatura.gov.tr) adresinde kullanıma sunduğu e-Fatura portalı aracılığıyla gerçekleştirilir. Connect Fatura tarafından GİB'in belirlediği formatta oluşturulan e-Faturalar manuel olarak portale yüklenir ve manuel olarak alınarak sisteme aktarımı gerçekleştirilir. Portal kullanımını GİB tarafından Aylık 500 adet ile sınırlandırılmıştır.

2

### Connect Fatura Entegrasyon Çözümü (Yerel)

Kullanıcı firmaların bilgi işlem sistemlerinin GİB ile entegrasyonu sağlanarak e-Faturaların alım ve gönderim işlemleri otomasyona geçirilebilir. İlave bir sunucu yazılımı sayesinde Connect Fatura ile hazırlanan e-Faturalar GİB Sunucusu üzerinden ilgili alıcıya gönderilir ve aynı şekilde GİB Sunucusu aracılığıyla gelen faturalar da alınarak ERP sistemine aktarılır.

3

### e-LOGO Özel Entegratörlük Hizmeti

e-Fatura gönderme/alma işlemleri teknik yeterliliğe sahip, Gelir İdaresi Başkanlığı'ndan özel entegrasyon izni almış Özel Entegratör Hizmet sağlayıcısı e-Logo'nun bilgi işlem sistemi vasıtasıyla gerçekleştirilir ve 7/24 aktif çalışan, hızlı ve güvenli bir sistemin yatırımı kullanıcı firma adına üstlenilir.



## LOGO E-FATURA UYGULAMALARININ AVANTAJLARI

Logo, e-Fatura sürecinde sunduđu tam entegrasyon ile firmaların hızlı ve güvenli bir şekilde e-Devlet uygulamalarına geçişini sağlıyor.

*Binlerce Logo e-Fatura Müşterisi*

*Günlük **130.000.000** adet Fatura İşleme Kapasitesi*

*e-Faturaların onay süreçlerinin*

*web üzerinden yönetilmesi*

*Firmaların e-Fatura mükellefi olup olmadığının*

*tek tuşla sorgulanması*

*Firmaya özel şablon tanımlamaları*

## LOGO E-FATURA UYGULAMALARININ AVANTAJLARI

- Faturalar el deęmeden hazırlanıp, otomatik olarak gönderilebilir.
- Gelen faturalar Logo ürünlerine otomatik kaydedilebilir.
- Faturalar mail ile PDF formatında gönderilebilir.
- Tanımlı olmayan cari hesap ve malzeme kartları otomatik eklenebilir.
- Firmaların e-Fatura mükellefi olup olmadığı tek tuş ile sorgulanarak cari hesaplar ile ilişkilendirilebilir.
- Akıllı eşleme tabloları sayesinde gelen e-Faturaların dönüşümü yapılarak kolayca sisteme kayıt edilmesi sağlanır. Akıllı tanıma sistemi ile cari hesaba özel “malzeme-hizmet-birim” eşleme 1 kez yapılır. Bu avantaj sadece Logo Yazılım ürünleri için geçerlidir.

## LOGO E-FATURA UYGULAMALARININ AVANTAJLARI

- e-Fatura geldiğinde, sisteme manuel girilmiş irsaliyeler ile otomatik olarak eşlenerek mükerrer kayıt oluşması engellenir.
- Hizmet faturaları, ihraç kayıtlı faturalar gibi özel faturalar da e-Fatura olarak gönderilebilir.
- Logo Özel Entegratörlük Hizmeti alan firmalar e-Faturalarının onay sürecini web üzerinden yönetebilirler.
- Logo Özel Entegratörlük Hizmeti Superonline altyapısı kullanılarak yedeklenmiş olup, felaketten kurtarma merkezi 8 şiddetinde depreme dayanıklıdır.
- Alıcıya özel görüntüleme şablonu tanımlanabilir (Migros, A101, Bim, Carrefour, Şok, Tofaş, Unilever, Efes, Arçelik , İkea, Vatan, Renault gibi).

# FARK YARATANLAR

- Kural Tanımları
- Otomatik Paketleme
- Görev Yöneticisi

The screenshot displays three overlapping windows from the LOGO software interface:

- Kural Tanımları (Rule Definitions):** Shows a table with columns for Kural No, Açıklama, and Doküman. Below the table, a form for rule configuration is visible, including fields for Kural No (00000001), Açıklama, Doküman (Herhangi bir doküman), Olay (Geldiğinde), Koşul (İşlen), and Alanlar (HEADER\_RECORD).
- Görev Yöneticisi (Task Manager):** Features a table titled "Planlanmış Görevler" with columns for Görev, No, and Açıklaması. Below the table, there are fields for No, Açıklaması, Kullanıcı, Statüsü, Zamanlama (Periyot Tü, Her 0), and Görev Tanı (Görev).
- Otomatik Paketleme (Automatic Packaging):** Contains a form for task configuration with fields for No (00000001), Statüsü (Aktif), Açıklama, Doküman (e-Fatura), Veri Kaynağı (Ticari Sistem), İşlem (Paketle), and Öncelik (1). It also includes checkboxes for "Seçenekler" (Güncellenenler Gönderilecektir, Silinenler Gönderilecektir), a Koşul field, and a list of "Alanlar" (MAIN, LINE, ITEM, CLCARD) with associated "Operatörler" (AND, NOT, OR, XOR, =, <>, >, >=).





# *e-Arşiv*

LOGO

## E-ARŞİV NEDİR?

e-Arşiv Faturası, Vergi Usul Kanunu uyarınca kağıt ortamında düzenlenmek, muhafaza ve ibraz edilmek zorunluluğu bulunan faturanın; 433 sıra numaralı Vergi Usul Kanunu Genel Tebliğinde yer alan şartlara uygun olarak elektronik ortamda düzenlenmesi ve ikinci nüshasının elektronik ortamda muhafaza ve ibraz edilmesine imkan sağlayan uygulamadır.

- e-Fatura kapsamı dışında kalan firma ve tüketicilere kesilen faturaların da elektronik ortamda düzenlenmelerine ve ikinci nüshasının elektronik olarak muhafaza ve ibraz edilmesine imkan sağlamaktadır.
- e-Arşiv faturaları, GİB tarafından belirlenen formatta aylık raporlanmalıdır.
- Raporlar sadece izin alan Özel Entegratörler aracılığı ile gönderilebilir.

## E-ARŞİV KULLANIM YÖNTEMLERİ

- Uygulamadan yararlanmak için mükelleflerin 397 sıra numaralı Vergi Usul Kanunu Genel Tebliği ile getirilen e-Fatura Uygulamasına kayıtlı olmaları gerekmektedir.
- Mükellefler e-Arşiv Uygulamasını, kendi bilgi işlem sistemi veya Başkanlıktan izin almış özel entegratör bilgi işlem sistemi üzerinden olmak üzere iki yöntemle kullanabilirler.
- e-Arşiv Uygulamasını Başkanlıktan e-Arşiv izni almış özel entegratörlerin bilgi işlem sistemi üzerinde kullanmak isteyen mükellefler, doğrudan özel entegratöre başvuracak olup ayrıca Başkanlığa başvuruda bulunmazlar. e-Arşiv Fatura hizmetini özel entegratör vasıtasıyla alan mükellefler, fatura ve elektronik arşiv raporlarında özel entegratörün mali mühürünün ve zaman damgasının kullanılmasını talep edebilirler.



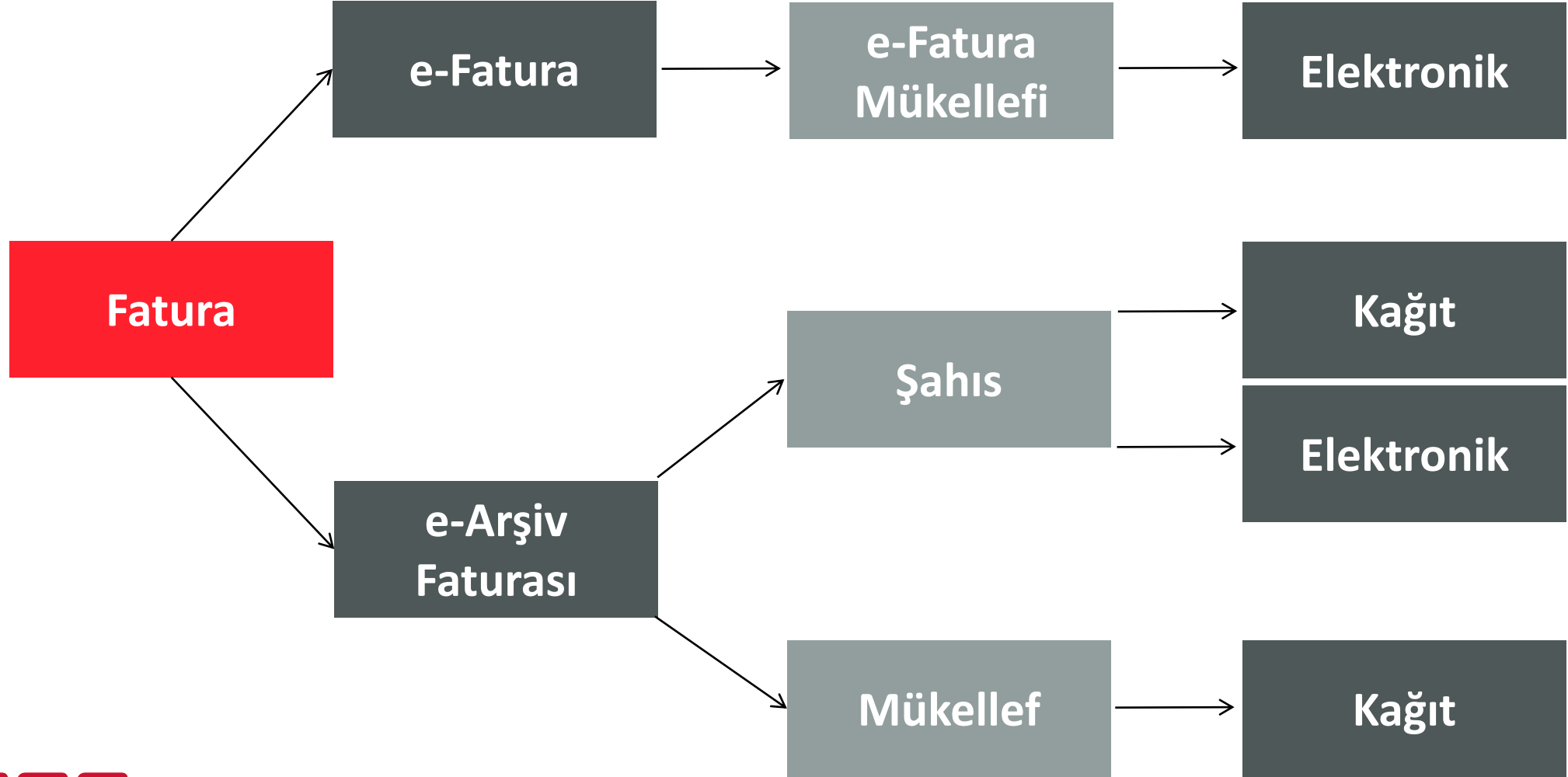
## E-ARŞİV AVANTAJLARI

e-Arşiv uygulaması çok sayıda fatura gönderen firmalar için zaman, iş gücü, dağıtım ve arşivlemede büyük tasarruf sağlamaktadır. e-Arşiv uygulaması ile firmalar kağıt fatura gönderme maliyetini ortadan kaldırabilirler.

- Kolay ve hızlı entegrasyon
- Yüksek hızda fatura işleme ve gönderme
- Kağıt tasarrufu, doğaya dost uygulama
- Fiziksel arşivleme maliyetlerinin ortadan kaldırılması
- Geriye dönük fatura sorgulama süreçlerinin kolaylaşması
- Gelen/Giden fatura kaybının önlenmesi



## E-FATURA VE E-ARŞİV FATURALARI



## E-FATURA VE E-ARŞİV ARASINDAKİ FARKLAR

e-Arşiv	e-Fatura
B2B, B2C	B2B
Fatura hem elektronik hem de kağıt çıktı alınarak alıcısına iletilebilir.	Fatura elektronik ortamda alıcısına iletilir, kağıt çıktı alınamaz.
GİB'e ay sonlarında hazırlanacak bir rapor ile bilgi verilir.	Alıcısına gönderilen her fatura önce GİB'e iletilir.
Format zorunluluğu yoktur, istenirse UBL-TR kullanılabilir.	UBL-TR formatı zorunludur.
Belgeler mali mühür ve zaman damgası kullanılarak onaylanır ve saklanır.	Belgeler mali mühürle imzalanır, zaman damgası kullanımı yoktur.
Özel Entegratör ya da kendi bilgi işlem sistemlerine onay alarak kullanılır.	GİB Portal, Entegrasyon, Özel Entegratör yöntemlerinden biri kullanılır.
01.01.2016 tarihinde zorunluluk başlayacaktır.	01.04.2014 tarihinde zorunluluk başlamıştır.
İnternet üzerinden satış yapan ciro hacmi yüksek mükellefler için zorunludur.	Birçok sektör zorunluluk kapsamındadır.



# *LOGO ÖZEL ENTEGRATÖR HİZMETİ*

**logo**

GİDEN VE GELEN FATURALARA  
ERİŞME VE YÖNETME YETENEĞİ

LOGO VE NETSİS ÜRÜNLERİYLE  
DOĞRUDAN BAĞLANTILI

BİRDEN FAZLA ŞİRKET VEYA  
MALİYET MERKEZİ İLE ÇALIŞMA

TÜM ERP YAZILIMLARIYLA  
TAM ENTEGRASYON

10 YIL BOYUNCA  
SAKLAMA HİZMETİ

YAYGIN İŞ ORTAĞI AĞI  
VE KESİNTİSİZ DESTEK

ESNEK FATURA  
FORMATLARI

KESİNTİSİZ FATURA ALIŞVERİŞİ  
VE SIFIR VERİ KAYBI



**LOGO**

## LOGO ÖZEL ENTEGRATÖR HİZMETİ

———— e-Fatura

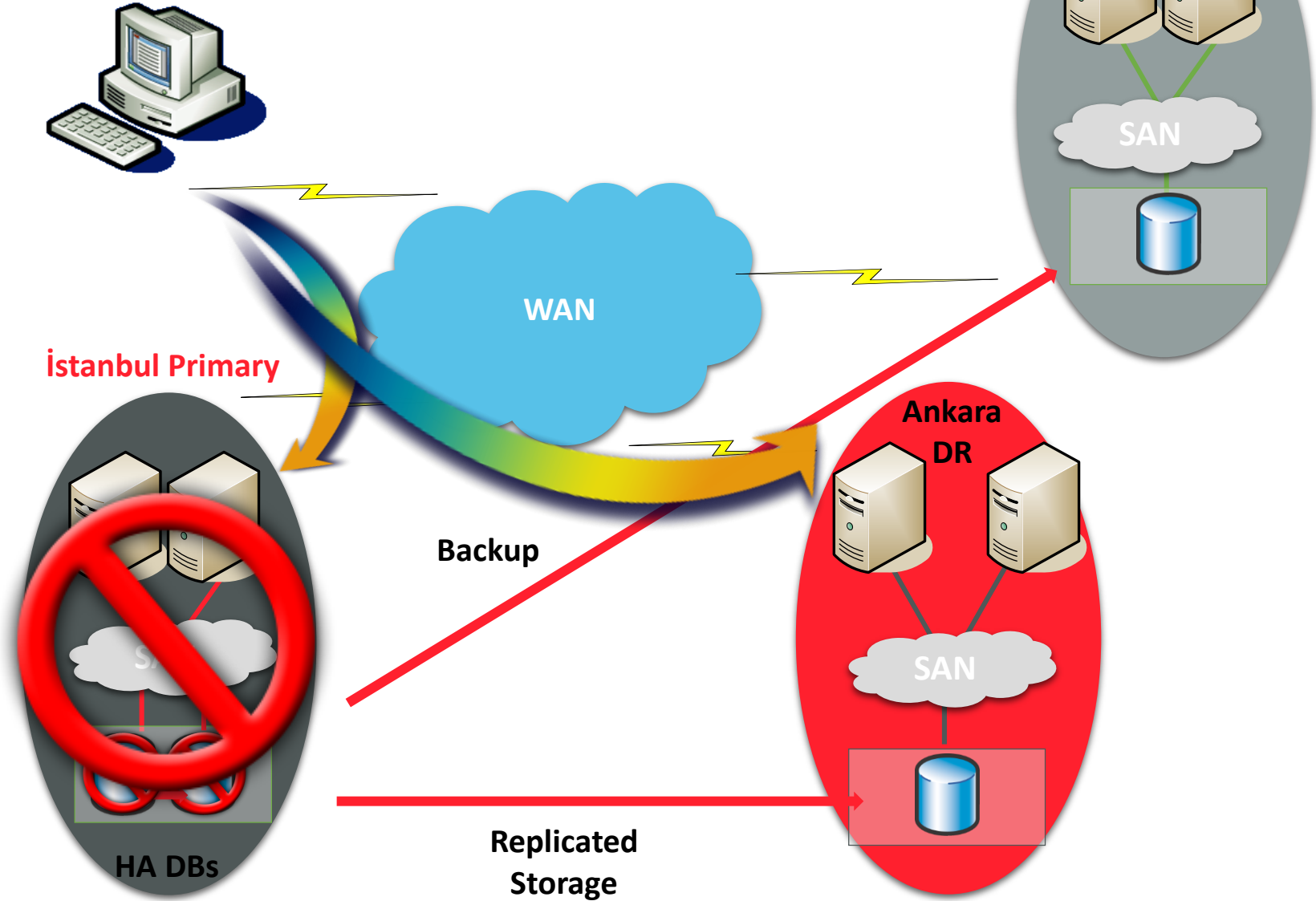
———— e-Arşiv

———— e-Fatura Saklama

———— e-Defter Saklama

**LOGO**

# REPLİKASYON & DR



## LOGO FATURA SAKLAMA HİZMETİ

Düzenlenen ve gönderilen faturaların, posta kutusu yanıtları da dahil olmak üzere, saklanması zorunludur.

- Logo Özel Entegratör faturaların, 10 yıl boyunca güvenle saklanmasını sağlar.
- Gelir İdaresi Başkanlığı, GİB portal kullanıcılarının faturalarının (6 aydan önceki) 15.10.2014 tarihinde portalden silineceğini duyurmuştur. GİB Portal kullanıcıları da Logo Özel Entegratör üzerinden sadece saklama hizmeti alabilmektedir.



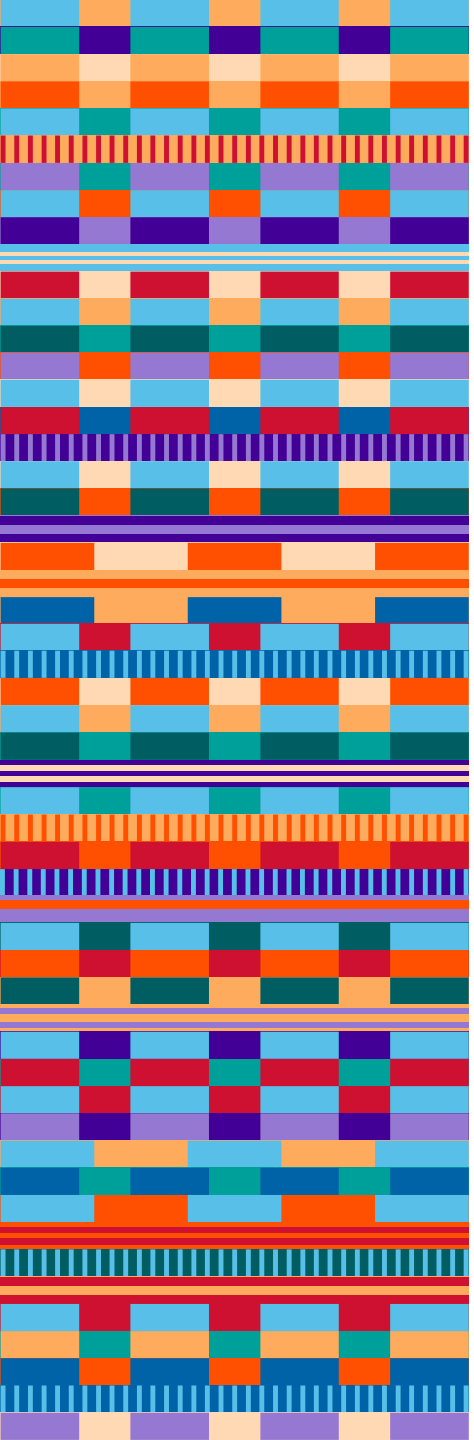
## LOGO E-DEFTER SAKLAMA HİZMETİ

Tercih eden kullanıcılar, e-Defter Saklama Hizmeti satın alarak oluşturdukları e-Defterlerini Logo Özel Entegretörü'nde güvenle saklama imkanına sahiptirler.

### e-Defter Saklama Hizmeti

- 10 Yıl saklama hizmeti garantisi
- Standart xslt şablonlarıyla istendiğinde görüntüleme imkanı
- Denetim sırasında her türlü veriye güvenli ve kolay ulaşım
- GİB'in öngördüğü muhafaza ve ibraz etme özelliği





# LOGO

## *Teşekkürler...*

 444 5646

[www.logo.com.tr](http://www.logo.com.tr)  
[efatura.diyalogo.com.tr](http://efatura.diyalogo.com.tr) / [efatura@diyalogo.com.tr](mailto:efatura@diyalogo.com.tr)

